

AGENDĂ ORTODOXĂ 2013

Instrucțiuni de utilizare

Atunci când se va introduce pentru prima dată stick-ul Agendă în calculator, în sistem vor apărea două partiții și anume:



Figura 1

Atenție: Nu încercați să lansați Agenda de pe partiția plină (cea cu roșu) pentru că va apărea următoarea eroare:

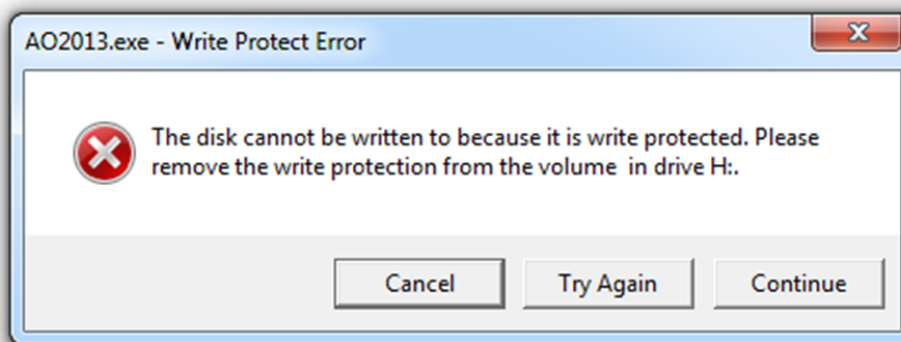


Figura 2

Această partiție este creată cu scopul de a preveni ștergerea Agendei de pe stick.

Pentru a putea fi rulată se va copia pe partiția goală din Figura 1 și anume **G**. Se va copia totul de pe H pe G și se va rula tot timpul de pe partiția G (în cazul nostru):

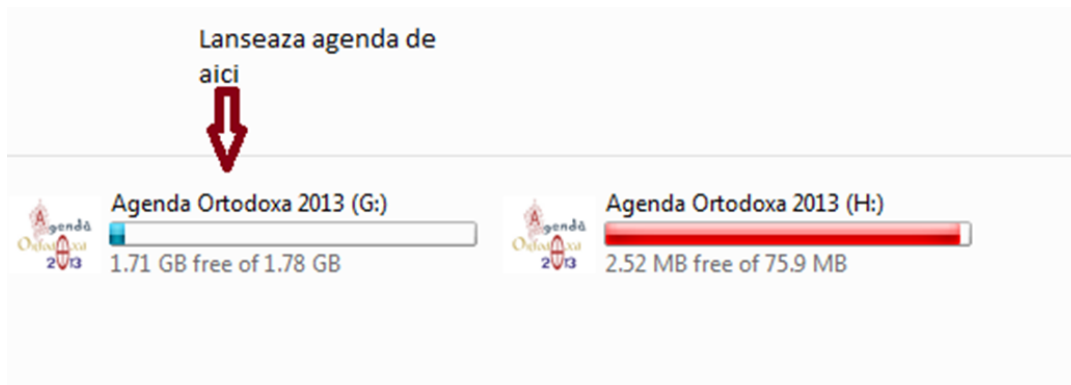
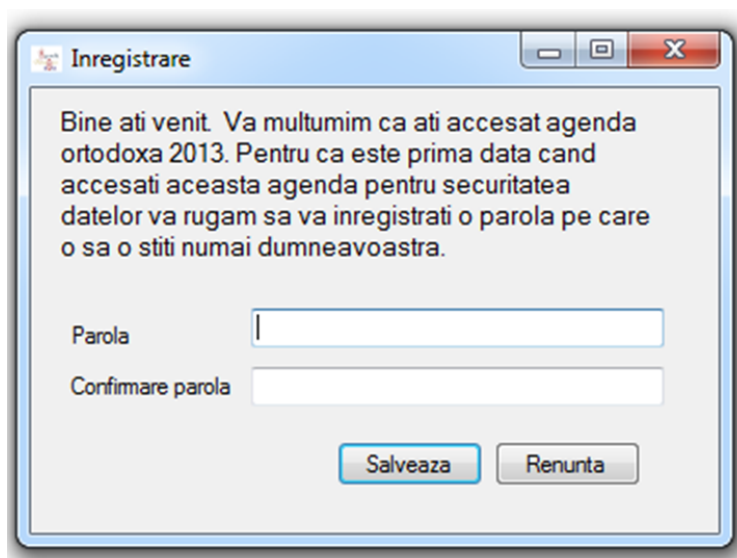


Figura 3

Atunci când veți rula Agenda va apărea pentru prima dată:



Și veți urma instrucțiunile din manualul existent pe stick.